

Emergenza Covid-19

Your challenge, our support



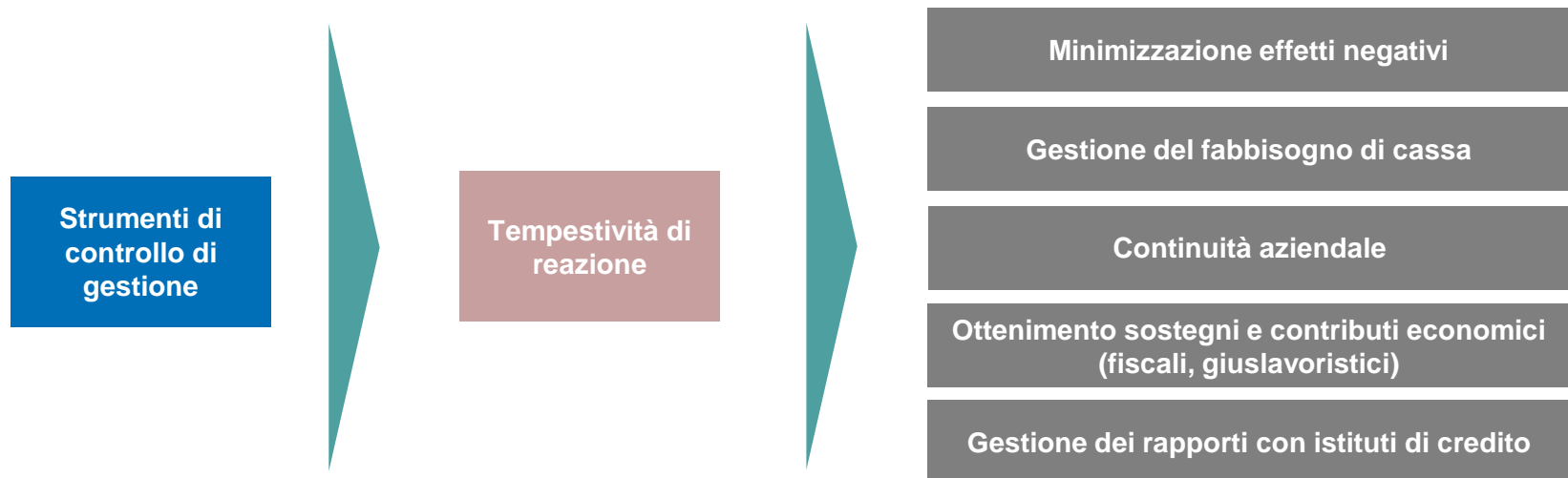
16 aprile 2020

Studio per il controllo contabile • analisi e valutazioni d'azienda

Via F. Cavallotti 8 • 20122 Milano • tel. +39 02 36510690

Gestione dell'emergenza

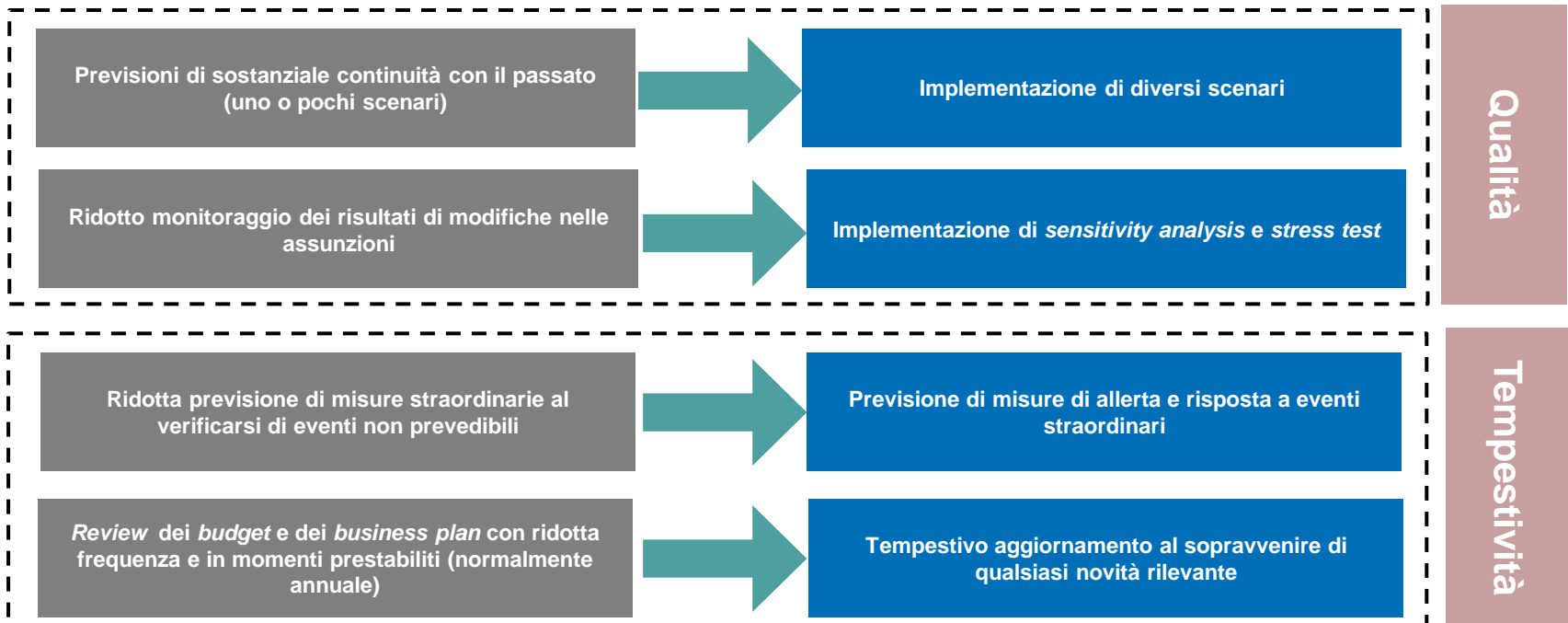
L'attuale emergenza sanitaria sta avendo importanti ripercussioni su tutta l'economia nazionale. Per garantire l'operatività e per cogliere qualsiasi occasione di ripresa si dovesse presentare nel prossimo futuro è cruciale la tempestività e la qualità delle misure di reazione.



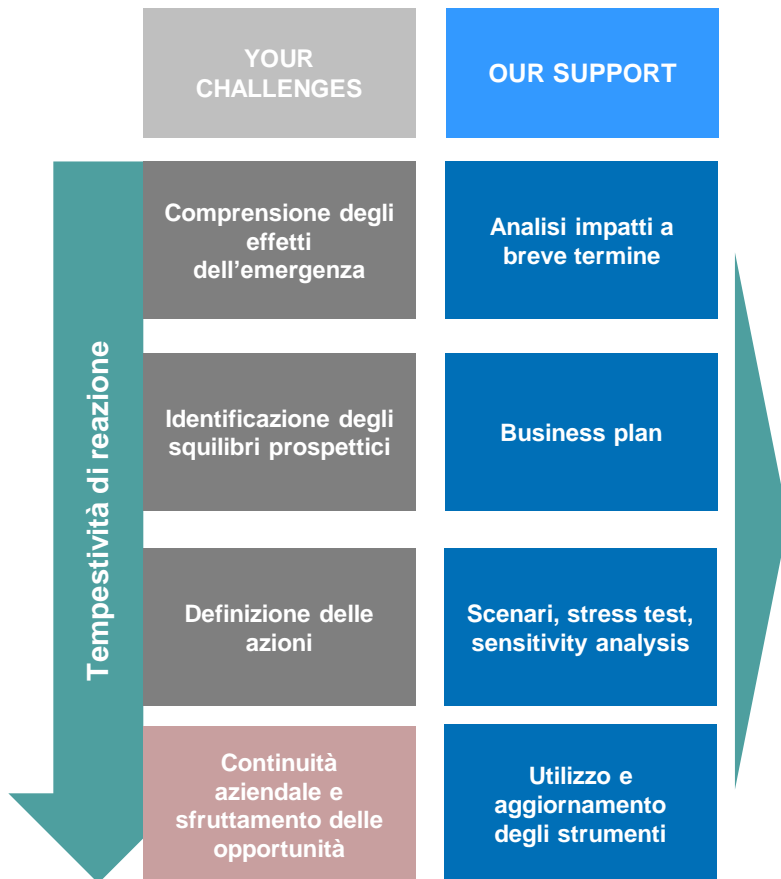
La velocità di reazione e la bontà delle scelte manageriali dipenderanno, in larga misura, della validità degli strumenti di controllo di gestione disponibili ai *decision makers* e alla loro corretta ed efficace implementazione.

Gestione dell'emergenza

Gli strumenti di gestione più importanti in questo contesto sono rappresentati da *budget* e *business plan* evoluti, flessibili e in grado di fornire simulazioni di scenari diversi, che supportino l'individuazione, l'elaborazione e l'implementazione delle strategie migliori per garantire l'operatività.



Your challenge, our support



Analisi impatti a breve termine

- » Comprensione degli effetti a brevissimo e breve termine dell'emergenza quale punto di partenza per l'individuazione di una corretta reazione .
- » Analisi preliminare della situazione finanziaria in termini di esposizione debitoria, *covenants*, ecc.
- » Supporto alla predisposizione tempestiva di dati attendibili in grado di identificare eventuali squilibri reddituali, patrimoniali o finanziari.

Business plan

- » Assistenza nella predisposizione di business plan flessibili, efficienti, in grado di essere aggiornati in tempo reale al variare di qualsiasi grandezza economica rilevante.
- » Attenta considerazione di tutte le possibili minacce e/o occasioni di ripresa.

Scenari, stress test e sensitivity analysis

- » Supporto nella identificazione e predisposizione di diversi possibili scenari in base alle azioni ipotizzate o variazioni esogene.
- » Analisi degli impatti economici, patrimoniali e finanziari nei diversi scenari al variare delle *performance* e di ogni altra variabile economica rilevante.

Utilizzo e aggiornamento degli strumenti

- » Interpretazione dei risultati e ausilio nell'individuazione delle azioni da porre in atto, anche in termini di *covenants* bancari e dell'esposizione debitoria con le banche.
- » Costante aggiornamento degli strumenti di controllo di gestione al fine di presidiare ogni variazione di mercato, strutturale o aziendale, fondamentali in una situazione di emergenza in continua evoluzione.

L'importanza di sottoporre il *business plan* allo *stress-test*

Ogni valutazione prognostica è intrinsecamente connotata da un grado di rischio di avveramento. È opportuno perciò che le assunzioni ipotetiche poste alla base del *business plan* e caratterizzate da un forte rischio di incertezza, siano sottoposte ad adeguati **stress test**.



Il nostro team

Simone Cavalli



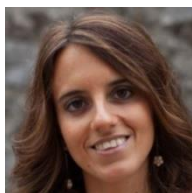
- ✓ **Partner, Managing Director**
- ✓ Laureato in Economia e Commercio nel 1992 presso l'Università degli Studi di Bergamo
- ✓ Revisore Contabile dal 2003, ora Revisore Legale

Maurizio Parni



- ✓ **Senior Associate**
- ✓ Laureato in Economia Aziendale nel 2001 presso l'Università Commerciale Luigi Bocconi di Milano
- ✓ Iscritto all'Albo dei Dottori Commercialisti ed esperti contabili di Milano dal 2009
- ✓ Revisore Legale dal 2010

Laura Braga



- ✓ **Senior Associate**
- ✓ Laureata in Amministrazione Finanza e Controllo nel 2008 presso l'Università Commerciale Luigi Bocconi di Milano
- ✓ Iscritta all'Albo dei Dottori Commercialisti ed esperti contabili di Milano dal 2013
- ✓ Revisore Legale dal 2013

Daniela Paccamiccio



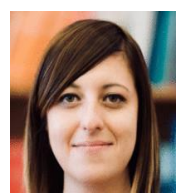
- ✓ **Associate**
- ✓ Laureata in Legislazione per l'impresa nel 2017 presso l'Università Commerciale Luigi Bocconi di Milano
- ✓ Iscritta all'Albo dei Dottori Commercialisti ed esperti contabili di Milano dal 2019
- ✓ Revisore Legale dal 2020

Sergio Miglietta



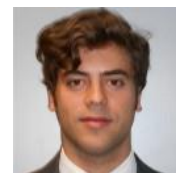
- ✓ **Senior Associate**
- ✓ Laureato in Economia Aziendale nel 2005 presso l'Università Commerciale Luigi Bocconi di Milano
- ✓ Iscritto all'Albo dei Dottori Commercialisti ed esperti contabili di Milano dal 2010
- ✓ Revisore Legale dal 2010

Alice Galimberti



- ✓ **Associate**
- ✓ Laureata in Amministrazione e Controllo nel 2012 presso l'Università degli Studi del Piemonte Orientale "Amedeo Avogadro" – Novara
- ✓ Iscritta all'Albo dei Dottori Commercialisti ed esperti contabili di Milano dal 2018
- ✓ Revisore Legale dal 2018

Emanuele Arpano



- ✓ **Junior Associate**
- ✓ Laureato in Legislazione per l'impresa nel 2017 presso l'Università Cattolica del Sacro Cuore di Milano
- ✓ Praticante Dottore Commercialista e Revisore Legale

Contatti



Simone Cavalli
E-mail: cavalli@consulenzacontabile.it
Cell. +39 338 9215069